



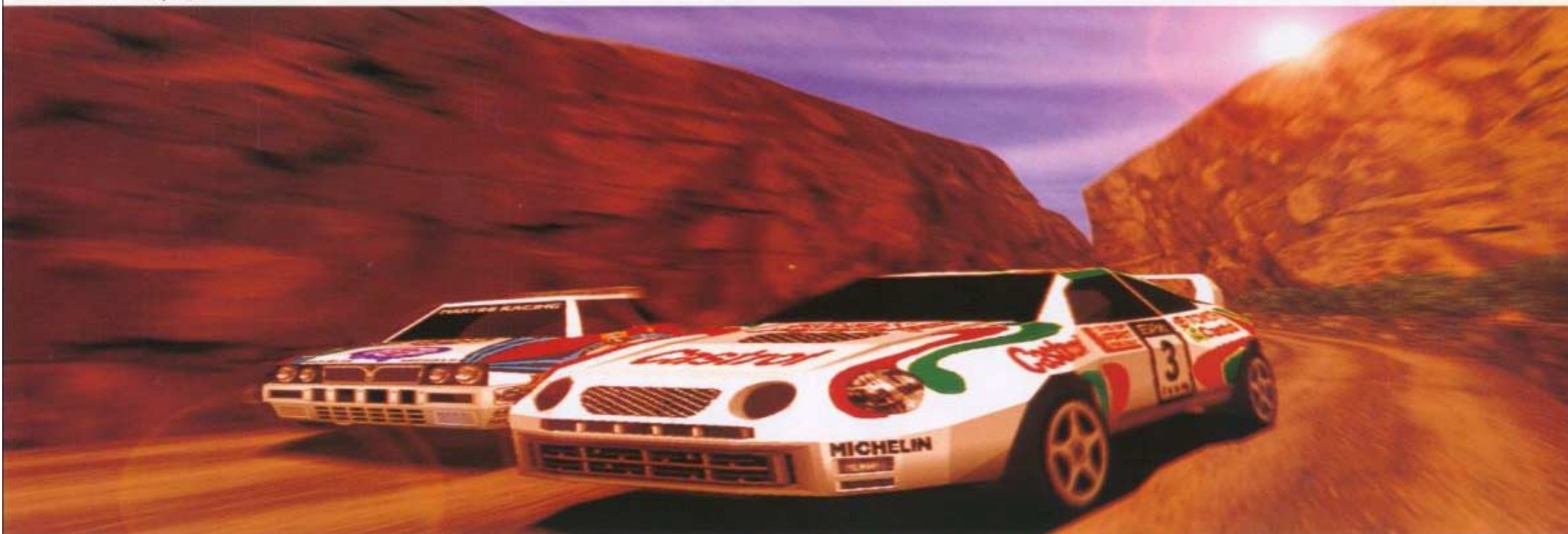
AM R&D Dept.#3

RUN TO THE NEXT LEVEL. RALLY

セガ・ラリーチャンピオンシップ

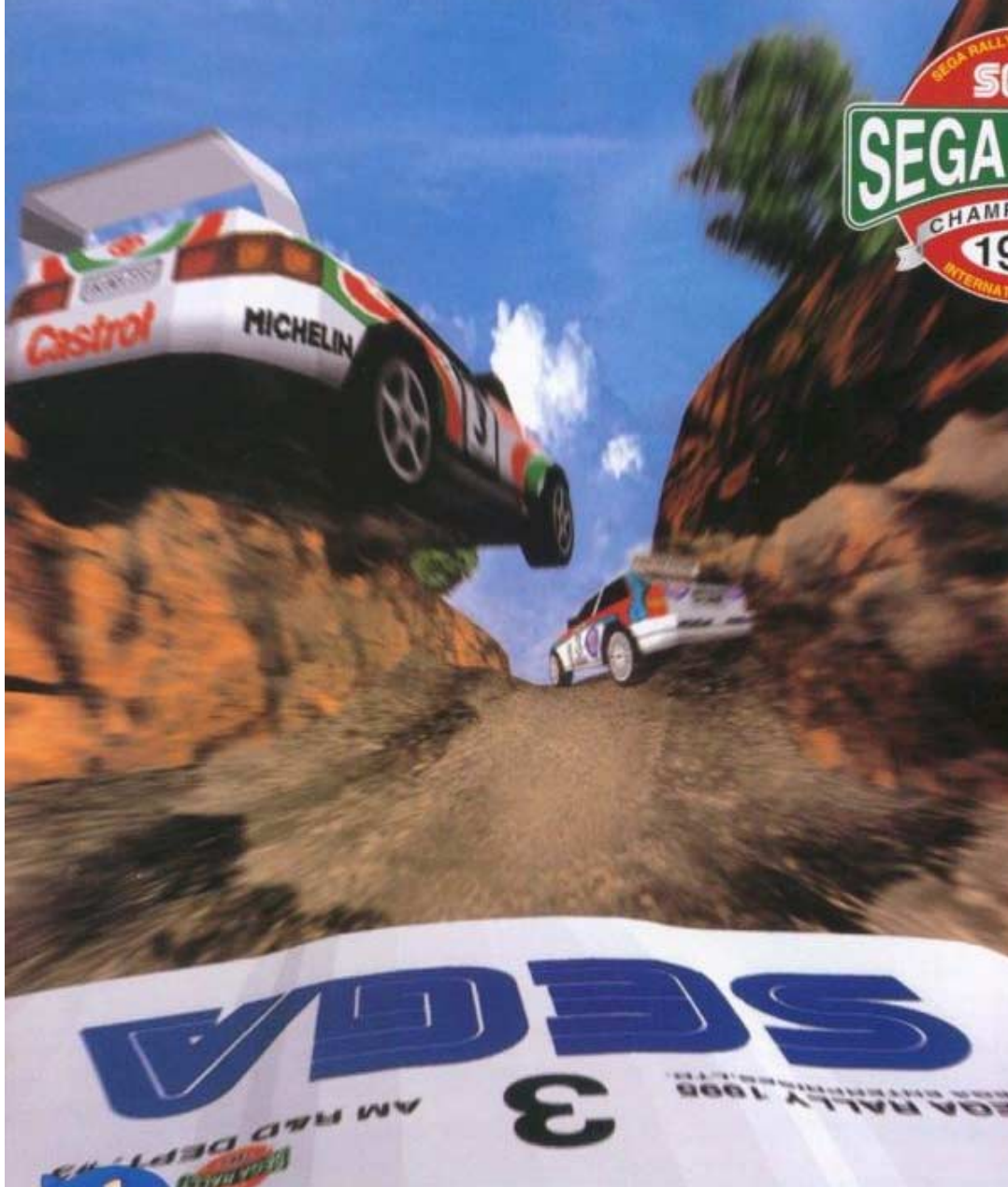
A HEAD-TO-HEAD RALLY WITH UNBELIEVABLE SOUND EFFECTS!! THE MOST REALISTIC CAR-RACING GAME!!

At top speeds, the outside world whizzes past you!
Using the skill and the drift effects, push yourself to the limits!



公道に轟く攻防サウンド。カーレースの原点。マシンのスピードを超え、スライドする視界。
熱い走りと攻めのドリフトで限界までチャレンジ!

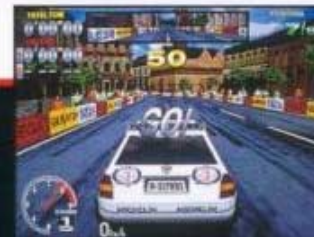
SEGA



RUN TO THE NEXT LEVEL. RALLY

"SEGA RALLY CHAMPIONSHIP"

MODEL 2 CPU: CPU32bit RISC CPU25MHZ. CO-PROCESSOR: 32bit Single Precision Floating 15MFLOPS. MEMORY: RAM 8M bit ROM 248Mbit. DPI: 496(H) 384(V). SCROLL: 2Plane, Horizontal Line Scroll 32.768colors (128color palettes). WINDOW: 2plane. 3D Graphic Engine: Floating Unit 900,000vectors/second 300,000polygons/second (Texture Mapped Polygon) Flat Shading Perspective Texture Micro Texture Multi Window. POLYGON: Diffuse Reflector 120 PIXEL/sec. OTHERS: Available to Communicate Others Available Midi Sound.



1/100

■仕様

☎95-4429

外形寸法	W: 140mm
	D: 280mm
	H: 207mm
重量	375kg
消費電力	AC100V 580W
画面	55インチプロジェクションTV PAT. PEND.

■SPECIFICATIONS

Outer dimensions	W: 154 cm., 44.88 in.
	D: 280 cm., 110.23 in.
	H: 207 cm., 81.49 in.
Weight	375 kg., 822.50 lbs.
Power consumption	AC 100V 580W
Monitor	50 inch projection TV PAT. PEND.

Note: The power supply described herein refers to the requirements in Japan and is subject to changes depending on the country where the unit is to be installed.



SD-3728

©SEGA 1995.1



SEGA

株式会社 セガ・エンタープライゼス

DISTRIBUTED BY:

第一販売所 東京都大田区東糀谷2-13-1

札幌支店 札幌市豊平区豊平五条3-2-34
仙台支店 仙台市青葉区中央2-5-3
仙台支店 仙台市青葉区中央2-5-3
仙台支店 仙台市青葉区中央2-5-3
仙台支店 仙台市青葉区中央2-5-3
仙台支店 仙台市青葉区中央2-5-3
仙台支店 仙台市青葉区中央2-5-3
仙台支店 仙台市青葉区中央2-5-3
仙台支店 仙台市青葉区中央2-5-3
仙台支店 仙台市青葉区中央2-5-3

電話03(5736)7700(国内販売事業部)
電話03(5736)7721(海外販売事業部)
電話03(5736)7830(A.M.施設統括本部)
電話03(5736)7837(メンテナンス部)
電話011(84)0288(代)
電話06(334)5336(代)
電話052(452)6841(代)
電話052(933)7979(代)
電話052(702)3003(代)
電話052(267)0550(代)
電話078(333)7973(代)

●ここに記載されている製品の内容は、予告なしに変更される場合もございますので、ご了承下さい。

SEGA Enterprises, Ltd.
13-1, Higashikohjiya 2-chome, Ota-ku, Tokyo 144 Japan.
Tel: (03)5736-7721 Fax: (03)5736-7729 Tlx: J22357 SEGASTAR

SEGA AMUSEMENTS Europe, Ltd.
Unit 2 Industrial Estate, Leigh Close, New Malden, Surrey KT3 3NL, England
Tel: (081)336-2256 Fax: (081)336-1715

SEGA Enterprises, Inc. (U.S.A.)
275 Shoreline Drive, Suite 201 Redwood City, California 94065, U.S.A.,
Tel: (415)802-3100 Fax: (415)802-3120

Design and specifications subject to change without notice

ギャップを飛び越え、タイトなコーナーを派手なドリフトで攻め抜ける。 チャンピオン・タイトルを争い、熱く大地を駆け巡る2台のワークス。

NEGOTIATE THE IRREGULAR SURFACES, USE THE DRIFT EFFECT TO CLEAR SHARP CORNERS!!
TWO DIFFERENT KINDS OF CARS RELENTLESSLY COMPETE FOR THE CHAMPIONSHIP!!



RUN TO THE NEXT LEVEL.

RALLY

コースに乗り出すギャラリー達の声援に応えるべく、砂塵をあげ、マシンを滑らせながら誰よりも速くステージを走り切る。ラリーの醍醐味を実感させる、本格的ドライブシミュレーションゲーム。

Encouraged by the enthusiastic cheers of the spectators, zoom past your opponents leaving them in a cloud of dust!! Experience the authentic realism of this driving simulation.



THE BODY DECOR AND ENGINE SOUNDS ARE REMINISCENT OF THE "REAL THING."

With cooperation from TOYOTA and FIAT, player's cars can be selected from the 2 kinds of cars, i.e., the "New CELICA GT-FOUR WRC" and the "LANCIA DELTA INTEGRALE '92 WRC" whose colorings are the same as the original machines that participate in the World Rally Championship. In addition, the engine sounds sampled from a real car will impress even the most enthusiastic of rally fans.

■ 本物を感じさせる、ボディカラーとエンジンサウンド。

プレイヤーカーは、トヨタ社およびフィアット社の協力のもと、オリジナル・ワークスマシンと同様にカラーリングされた「ニューセリカGT-FOUR WRC仕様」「ランチアデルタHFインテグラレ'92 WRC仕様」の2車種からセレクト。さらに、実車からサンプリングされた迫力のエンジン音で、ラリーファンをも魅了。



◆「ドライバースアイ」と「リアビュー」の2段階の視点切り換えが可能

The 2-stage perspectives alternates to and from "DRIVER'S EYE" and "VIEW FROM BEHIND."



◆アイコンとボイスでプレイヤーをナビゲーション

The icons and voices help the player navigate.

■2つのモードと最大4人までの通信機能搭載。

コースをセレクトし、制限時間内に規定周回を走行する「プラクティスモード」と、ライバルカーとのレースバトルで、各ステージを勝ち抜いていく「チャンピオンシップモード」の2モードを用意。シングルプレイはもちろん、最大4人までの通信対戦で複数プレイも可能。あらゆるプレイヤーへの対応でリピート率アップは間違いなし!!

TWO GAME MODES AND THE POTENTIAL TO INTERCONNECT UP TO 4 MACHINES ARE AVAILABLE.

The two available modes are "PRACTICE MODE" in which a course is selected to finish the specified number of laps within the time limit, and "CHAMPIONSHIP MODE" in which the player tries to clear each stage in the race battle with rival cars. A single player play as well as "vs." interactive play between a maximum of 4 players are possible. Appealing to various types of customers, this game is sure to attract more people for replays!

■ラリー独特の「熱い走り」を再現する、新機構搭載。



チャンピオンシップモードだけの最終面(レイクサイド・ステージ)

コーナーや路面状況にあわせたハンドリング感覚を再現する「ツインクラッチ」機構を採用。さらに画面に連動した振動や衝撃がシートに伝わる、新開発「アクティブ・ショック・ジェネレーター(仮称)」を搭載。より実車に近いプレイ感覚を実現。

AN INNOVATIVE MECHANISM REPRODUCES ALL THE EXCITEMENT OF A RALLY RACE.

A "Twin Clutch" steering reaction mechanism reproduces the sensation of cornering and different surfaces. Also, the innovative "Active Shock Generator" (a tentative name), which transmits the vibration and impact linked with the screen to the seat, is mounted, thus allowing players to experience the feel of driving a real car.

"MODEL 2" のリアルなスーパーグラフィックスを最大限に表現する、高画質の50インチの超大型プロジェクションTV搭載。エキサイティングなゲームシーンで、ビギナーからマニアまであらゆるターゲットに対応。ロケーションの活性化とハイインカムを実現します。

A hyper resolution 50 inch ultra-large Projection TV, that reproduces the realistic super graphics of the "MODEL 2" to the maximum, is included. The exciting game scenes appeal to all types of customers including beginners and expert players, enhancing the location and providing higher income.

■初級/デザート・中級/フォレスト・上級/マウンテンの3ステージ

There are 3 stages, i.e., EASY/DESERT, MEDIUM/FOREST and EXPERT/MOUNTAIN.



ハンドルで選択・アクセルで決定

「オートマチック」or「4速ミッション」からセレクト
Choose "AUTOMATIC" or "4-SPEED."