

WELCO  
METOT  
HENEX  
TLEVEL

次世代の扉が今開く。



64bit級・ものすごいゲームマシン

セガサターン

SEGA SATURN



'94年11月いよいよ登場

SEGA®

SEGA

# SEGA SATURN

セガサターン  
HI-PERFORMANCE CD-ROM/CARTRIDGE  
ENTERTAINMENT SYSTEM

あらゆる新次元エンターテインメントを  
カンパキに実現するスーパーマシン、  
セガサターン。  
その驚くべき高性能が明かされる。



驚異的なスピード感を生む  
32ビットCPUツイン搭載。

2つの32ビットRISCの「分散処理」が64ビット  
級のハイ・パフォーマンスを発揮。  
驚異の処理スピードを実現しました。

PCM32ch採用の迫力サウンド。  
デジタル音声による迫力サウンドとスーパーリ  
アル画像が合体すれば、そこはもう異次元空間。

3Dポリゴン+CG専用ハード搭載。  
スーパーリアル画像。

1,670万色以上のカラー表現をはじめ、画像の滑  
らかさ、リアルな質感を表現するグラフィックエフ  
ェクトなど多彩なスペックをフル装備。



…セガサターンの4つの新世界とは…

## VIRTUA WORLD

### バーチャワールド

32ビットの超チップが生むハイスピード、ポリ  
ゴン+3D CGによる立体感、PCM  
迫力サウンド…。それは、超リアル  
な異次元体験の世界。

## ファンタジック ワールド

流れるような動き、多彩な移る色彩  
そして魅惑のキャラクターが  
創り出す夢の世界。

## FANTASIC WORLD

## DRAMATIC WORLD

### ドラマティック ワールド

ハイクオリティCGと実写取り込み  
による感動のインタラクティブ  
ストーリーの世界。

## ニュースタANDARD ワールド

驚異の処理速度とグラフィックスで  
生まれがわった従来のゲームたち。

## NEW STANDARD WORLD

エンターテインメントの  
4つの新世界

# VIRTUA WORLD

バーチャワールド

## Virtua Fighter

### バーチャファイター

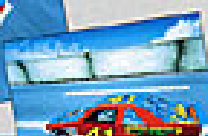


セガサターンだけのオリジナル機能が追加決定/  
全方向性、全ワザ、効果音までカンパキ移植し、満足  
度の高さを超えた/  
©SEGA ENTERPRISES, LTD.

AM RED DEPT. 47

## デイトナUSA

迫力の3D CG、あふれるスピード感。  
アーケードで大人気のカーレースゲーム  
が、もうすぐその手に。  
©SEGA ENTERPRISES, LTD.



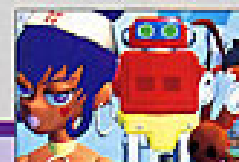
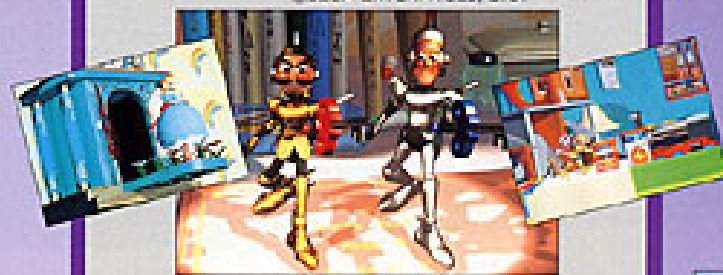
## CLOCKWORK KNIGHT

Peppercorn's Adventure 1994 CASCADIA

### クロックワークナイト —ベバルーチョの大冒険—

おもちゃの国でおきた大事件。さらわれしチ  
ェルシーを助け、トンガッド・ベバルーチョ  
11世の活躍が始まる。  
キャラクターの楽しさはもちろん、ポリゴン  
を多用した細やかな動き、視点の移動や斬新な  
演出など、まさに、ニューアクションゲーム。

©SEGA ENTERPRISES, LTD.



# FANTASIC WORLD

ファンタジックワールド

# これがセガサターンが切り開く 4つの新エンターテインメント ワールドだ!

**DRAMATIC  
WORLD**  
ドラマチックワールド

## ビクトリーゴール

超リアルなサッカーゲームを  
セガサターンで体感!!

©SEGA ENTERPRISES, LTD.



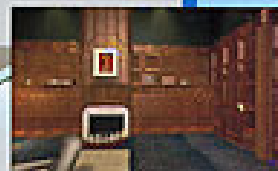
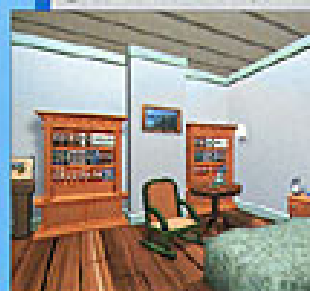
迫力の3Dグラフィックによる究極のリーグ・サッカーゲームが遂に実現。拡大、縮小はもちろん、さまざまな角度からの視点切り替えも可能。

## 真説・夢見館

扉の奥に誰かが…。

バーチャルシネマの  
名作が新たに登場!

©SEGA ENTERPRISES, LTD.



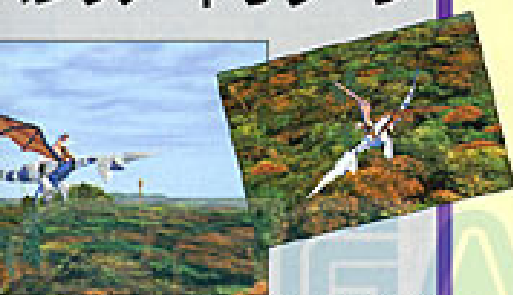
メガ-CDで高い人気を博した『夢見館の物語』の新作がセガサターンに登場。多彩なカメラワークによるハイクオリティなCGや、新システムの採用で、夢見館の新世界がここに広がります。



## 常識を打ち破る迫力の 3Dシューティング!!

全てがポリゴン+テクスチャマッピングで構成された壮大な世界をドラゴンに乗って飛び回る果てに3Dシューティング!!

## パンツァードラグーン



©SEGA ENTERPRISES, LTD.

セガサターン  
本体標準価格49,800円以下

**1994年11月発売予定**

[セガサターン主要スペック] ●CPU/メインメモリ/ROM CPU: 32ビット、サウンド: 68000 ●メモリー/ワークRAM: RAM合計36メガビット ●グラフィック/同時表示数: 1675万色以上、CG技術: 専用ハードウェア搭載、各種エフェクト、フラットシェーディング、グーロシェーディング、テクスチャマッピング処理 ●スプライト/拡大・縮小、固定、変型機能あり ●スクロール/画面: 最大5段(拡大・縮小、回転機能あり) ●サウンド/音源: PCM32チャンネル (FMシンセサイザー) ●CD-ROM/インターフェイス: 標準CD-ROM



## あの『ラッドモービル』が フルパワーアップ!

アーケード版で大ヒットした『ラッドモービル』がセガサターンで全く新しく生まれ変わった! 新機種の2P対応、ポリゴンによる数車など、大迫力のレースが展開する。



## ゲイルレーサー

©SEGA ENTERPRISES, LTD.

**NEW STANDARD  
WORLD**  
ニュースタンダードワールド

[illegible]